

# HPE Aruba Networking Central

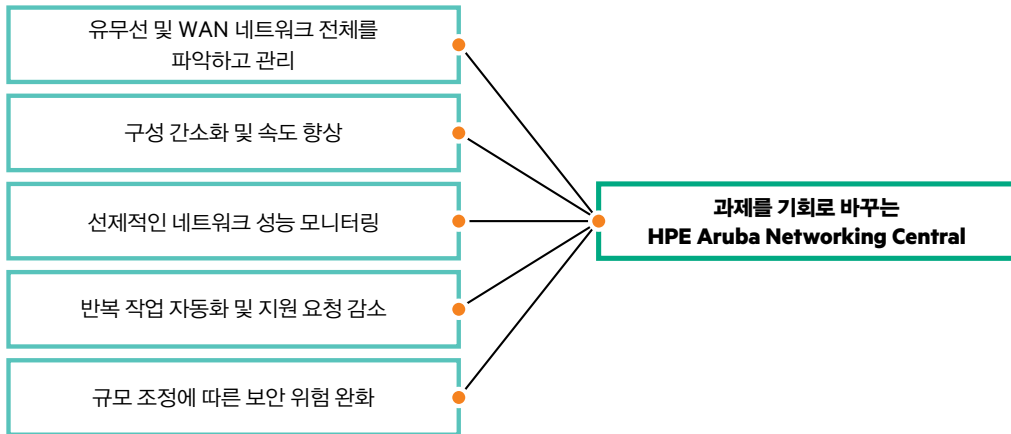
현재와 미래를 위한 네트워킹과 클라우드 조정 관리용 AI

**HPE**   
**GreenLake**



### 적절한 규모로 네트워크를 연결하고 보호하며 자동화

최신 네트워크는 디지털 만족도를 높일 수 있는 기반입니다. 그러나 새로운 용도, 안정성, 속도, 보안, 원활한 연결을 원하는 목소리가 있어 관리하기가 어렵습니다. 네트워크 운영자는 네트워크 전체 라이프 사이클을 관리하는 데 있어 중요합니다. 제대로 관리하려면 비즈니스 요건을 충족하고 네트워크 성능을 최적으로 유지하는 데 필요한 고급 툴과 인사이트가 필요합니다. 하지만 다음과 같은 어려움이 많습니다.



### HPE Aruba Networking Central로 클라우드 조정 네트워크 관리

HPE GreenLake가 지원하는 마이크로 서비스 아키텍처를 기반으로 구축된 HPE Aruba Networking Central은 캠퍼스, 지점, 원격지, 데이터 센터 등 다양한 곳의 네트워크 장치를 통합 관리하는 솔루션을 제공합니다. 따라서 운영이 간소화되는 것은 물론 안전한 고성능 네트워킹을 실현하며 어떠한 규모의 고객이든 그 장치, 애플리케이션, 데이터를 포괄적으로 분석할 수 있습니다.

고객이 성장하고 경쟁력을 높이기 위해 큰 규모로 기술에 투자하여 혁신을 추진함에 따라 네트워크 연결 또한 더 다양하게 사용되고 있습니다. 이처럼 변화하는 요구를 충족하기 위해 HPE Aruba Networking Central은 고도화된 GUI, 확장된 AIOps 툴셋, 향상된 네트워크 장치 구성 등으로 개선되어 생산성을 극대화하고 운영을 간소화합니다. 이러한 개선 사항은 눈에 띄게 표시된 토글 스위치를 통해 사용할 수 있습니다.

### 실질적 성과 실현

HPE Aruba Networking의 안전하고 안정적인 연결은 다양한 분야에서 입증되었습니다. 8년 이상 수백만 대의 장치와 수십억 개의 엔드포인트에서 얻은 AI 기반 혁신과 원격 측정 데이터를 통해 당사 솔루션은 양적으로 상당한 이점을 실현하며 고객은 언제나 최신 기술을 활용할 수 있습니다. 자세한 내용은 Enterprise Strategy Group(ESG) 백서를 읽어보십시오.



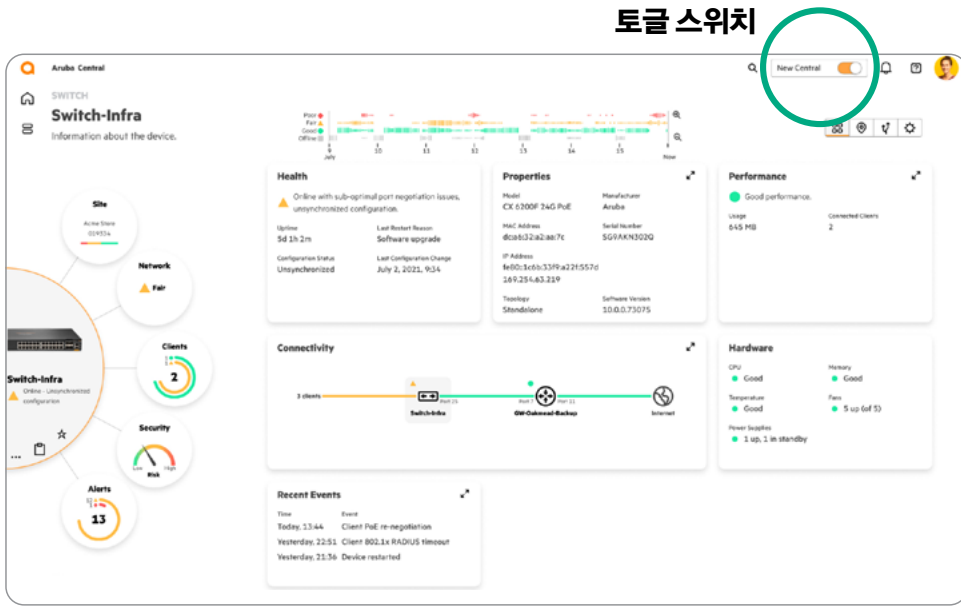


그림 1. 직관적인 그래픽 사용자 인터페이스

네트워크 관리 비용 절감



TCO(총소유비용) 절감



그림 2. ESG의 HPE Aruba Networking Central 경제성 검증(2022년 11월)

AI 및 IoT 시대를 위한 강화된 네트워크 관리

AI와 IoT의 급속한 발전에 발맞추기 위해 HPE Aruba Networking Central에는 다음과 같은 여러 기능 개선이 이루어졌습니다.

<p><b>직관적인 상황별 네트워크 통합 확인</b></p> <p>.....</p> <p>결과적으로 위험 감소, 인사이트 향상</p>	<p><b>구성의 간소화 및 개선</b></p> <p>.....</p> <p>네트워크 배포 속도 향상</p>	<p><b>확장된 특수 목적 AI</b></p> <p>.....</p> <p>위험 완화, 수동 오류 감소</p>	<p><b>아키텍처 조정 및 확장 가능성</b></p> <p>.....</p> <p>네트워크 사각지대 제거</p>	<p><b>고객 중심 지원</b></p> <p>.....</p> <p>통합 지원으로 시간과 비용 절약</p>
--	--	--	---	--

그림 3. HPE Aruba Networking Central의 주요 기능



### 직관적인 상황별 통합 가시성

HPE Aruba Networking Central은 장치, 클라이언트, 애플리케이션 전반에서 네트워크 상태가 어떤지 확인하고 모니터링할 수 있어 연결 만족도를 높입니다. 이 솔루션은 데이터 레이크에서 실행 가능한 원격 측정 데이터를 활용하여 지능형 자동화와 지속적인 최적화를 촉진하는 등 효율성을 높이고 탁월한 인사이트를 제시합니다. 주요 기능은 다음과 같습니다.

- **NOC 대시보드:** 전체 보기를 위해 동적 패널(상태, 사용량, 이벤트, 속성)을 통해 네트워크 엔터티 전반에 걸쳐 데이터를 통합합니다.
- **종합적인 시스템 보기:** 다양한 사이트, 네트워크 장치, 클라이언트, 애플리케이션 등에서 얻은 다양한 뒤섞인 정보를 서로 연관시켜 탐색과 검색을 간소화합니다.
- **업계 최초의 시간 기록:** 1분 단위의 상세한 '시점' 보기와 최대 7일분의 기록을 제공하기 때문에 문제를 빠르게 해결하고 직접 분석하지 않아도 됩니다.
- **강력한 토폴로지:** 네트워크의 계층 구조를 표시하고 풍부한 컨텍스트 필터를 사용하여 물리적, 논리적 연결을 보여주어 손쉽게 문제를 해결하고 네트워크를 구성할 수 있습니다.
- **AI 기반 보증과 알림:** 정확한 근본 원인 분석과 실용적인 권장 사항을 제시하여 대응 시간을 최대 80%까지 단축합니다.
- **애플리케이션 상태 확인과 보안:** 3,700개 이상의 앱을 모니터링하고 BrightCloud와 통합하여 웹 콘텐츠를 분석합니다. 통합 애플리케이션 대시보드에 주요 애플리케이션과 웹사이트, 보안 위험의 인사이트를 표시하여 문제 해결과 의사 결정 역량을 높입니다.

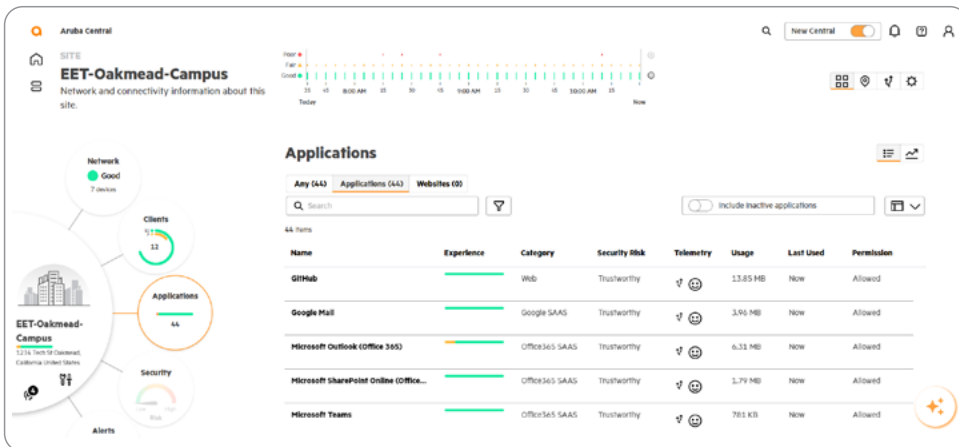


그림 4. 애플리케이션 원격 측정 기능

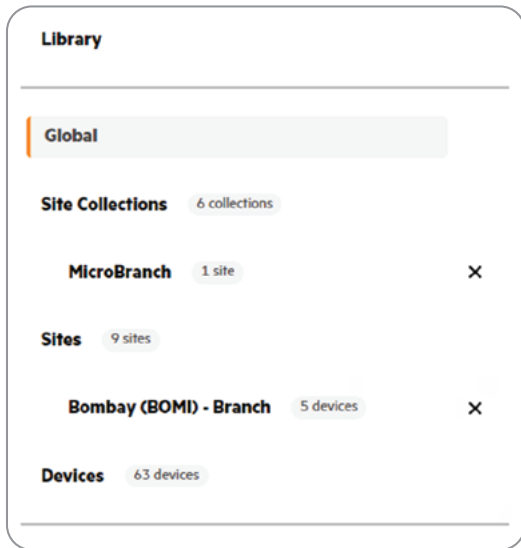
### 구성 간소화 및 개선

단 하나의 구성 인터페이스를 통해 여러 위치에 걸쳐 스위치, 게이트웨이, 액세스 포인트를 구성하는 새로운 통합 워크플로를 사용하여 네트워크 장치를 신속하게 배포합니다. 확장성을 저해하는 맞춤형 템플릿과 구성 워크플로의 시대는 끝났습니다. DevOps 자동화에 의존하는 조직을 위해 Central의 API는 여러 유형과 그룹, 위치에서도 장치에 구매받지 않으며 일관된 구성을 유지하기 위해 다음과 같이 수정되었습니다.

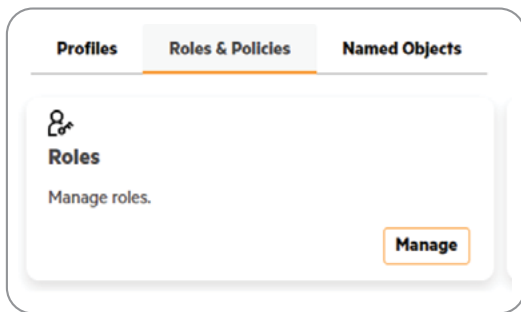
- **계층적 구성:** 글로벌, 사이트 모음, 사이트, 장치 그룹, 장치 수준에서 세부적이고 유연한 엔터프라이즈급 설정이 가능합니다. 구성 시간이 몇 분에서 몇 초로 단축되며 소규모 팀도 글로벌 네트워크를 효율적으로 감독할 수 있습니다.
- **장치 독립적인 워크플로:** 다양한 장치에서 구성을 장치별 CLI 명령으로 자동 변환하여 복잡한 작업을 요약하고 운영을 단순화합니다.
- **100% API 지원:** 다양한 유형과 위치에서 장치와는 독립적이면서도 일관된 API를 제공하여 프로그래밍 기능을 강화하였고 HPE Aruba Networking은 물론 타사 플랫폼과도 원활하게 통합됩니다.



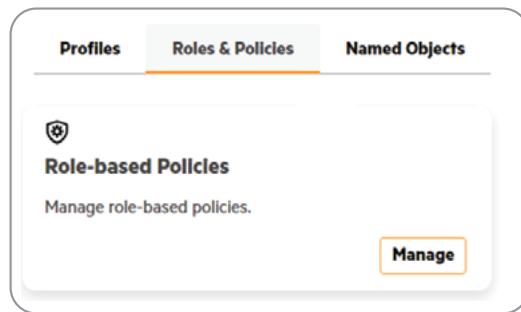
### 1단계



### 2단계



### 3단계



### 4단계

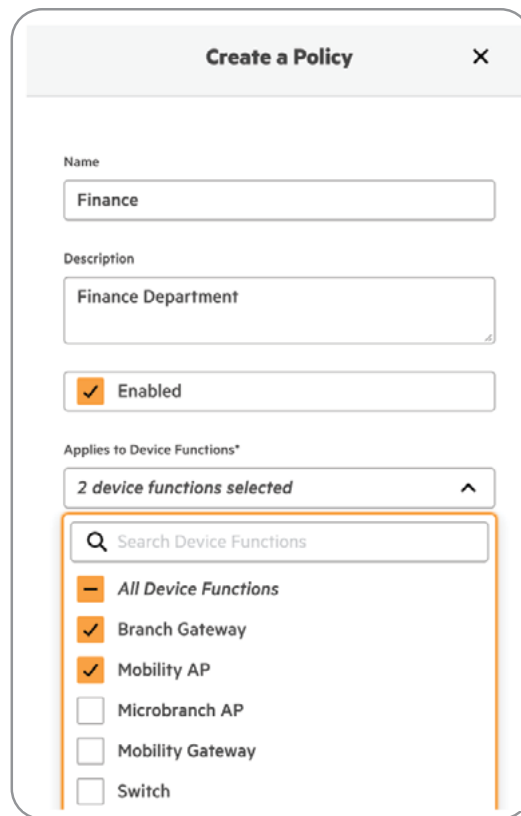


그림 5. 비즈니스 인텐트에 따른 계층적 구성

#### 확장된 특수 목적 AI

HPE Aruba Networking Central은 인사이트와 권장 사항을 개선하기 위해 3배 더 많은 AI 훈련 모델을 추가하였습니다. 이를 통해 정보를 종합하고 의사 결정을 간소화할 수 있습니다. 매달 지속적으로 성장하는 이러한 모델은 HPE GreenLake 플랫폼의 네트워크 장치 수백만 대와 고유한 엔드포인트 수십억 개에서 얻은 원격 측정 데이터를 기반으로 구축되며 다음과 같은 여러 고급 기능을 구동합니다.

- **AI 검색:** 여러 개의 자체 LLM을 네트워크에 사용하여 1초 안에 최신 VRD와 기술 문서를 요약하며 강력한 보안 또한 유지됩니다.





- **AI 인사이트:** 펌웨어 업데이트, 유선 및 WAN 성능 향상, 절전 제안과 같은 맞춤형 권장 사항을 제시하여 전문 서비스 비용을 40~50%까지 절감합니다.
- **포괄적인 고객 프로파일링:** 연결 상태와 네트워크 상태 등 동적 속성과 행동 특성을 분석하고 최대 99%의 정확도로 AI 기반 에이전트리스 프로파일링을 활용하여 IoT와 기존 장치를 정확하게 분류하고 식별합니다.
- **고급 IoT 정책 최적화:** 특이 활동과 과거 데이터를 기반으로 전체 상황을 보여주고 최소 권한 액세스 정책을 권장하여 시로 IoT 보안을 강화합니다. 이러한 접근 방식은 수천 개의 네트워크 흐름을 최적화된 정책 약 10개로 통합하여 정책 관리를 간소화하고 IoT 동작의 최대 99%를 포괄하며 직접 분석을 크게 줄입니다.



그림 6. IoT 정책 최적화

### 아키텍처 조정 및 확장 가능성

Central의 마이크로 서비스 기반 아키텍처는 글로벌 접속 지점(POP)으로 AWS, Azure, GCP 퍼블릭 클러스터에 배포되는데, 이를 통해 환경이 까다로운 조직의 확장과 가동 시간 요건을 충족하고 동시에 GDPR을 준수할 수 있습니다. 이 아키텍처는 광폭 성장을 지원할 뿐만 아니라 업계를 선도하는 기능을 빠르게 통합하는 데 필요한 모듈성도 갖췄습니다.

- **타사 네트워크 모니터링:** 이기종 네트워크 환경에서 여러 톨에 의존하여 모니터링하게 되면 인적 오류가 발생하고 평균 해결 시간(MTTR)이 늘어나며 지원 비용이 증가할 수 있습니다. 당사 솔루션은 다양한 네트워크 환경을 포괄적으로 파악할 수 있어 문제를 손쉽게 해결하고 IT 팀의 민첩성을 높이며 하나의 보기로 성능의 사각지대를 없앱니다.
- **평면도 관리자:** 평면도 관리자가 색신되어 상세한 평면도를 보면서 사이트, 건물, 바닥을 구성하고 내장된 GPS와 FTM을 이용한 HPE Aruba Networking AP 구성 자동 찾기 지원을 추가하여 무선 범위를 최적화할 수 있습니다. 그 밖의 개선 사항으로는 자동화된 히트맵, 벽 구성, 상태 분석, 간소화된 네트워크 관리, 실용적인 신규 사업부 인텔리전스 등이 있습니다.
- **디지털 경험 모니터링 통합(DEM):** DEM을 통합하여 네트워크와 애플리케이션 성능을 사전에 종합적으로 테스트하고 모니터링하여 [HPE Aruba Networking UXI](#)에 대한 사용자 체감 만족도를 높이고 SLA를 준수합니다.
- **HPE Aruba Networking Central On-Premises:** Central 온프레미스는 클라우드 기반 서비스와 같이 네트워크를 효율적으로 관리할 수 있도록 업계 최고의 기능과 직관적인 인터페이스를 제공합니다. 기밀성과 보안, 규제 준수 문제로 온프레미스에서 데이터를 처리해야 하는 조직에 맞게 설계되어 엄격한 규제 기준을 충족하는 동시에 클라우드와 같이 민첩합니다.

### 고객 중심 지원

HPE Aruba Networking Central SaaS 구독이 활성화된 HPE Aruba Networking 장치(액세스 포인트, 스위치, 게이트웨이)는 완전한 지원을 받으며 여기에는 다음과 같은 서비스가 포함됩니다.

- 24시간 연중무휴 우선 기술 지원으로 문제 해결, 구성, 관리 지원
- Central에서 관리하는 모든 HPE Aruba Networking 하드웨어의 소프트웨어 업데이트와 업그레이드가 구독에 포함됩니다.



## 솔루션 개요

- 모든 관리형 하드웨어에는 다음 영업일 교환과 4시간 현장 서비스 부품 교체 옵션도 제공됩니다.
- AirWave에서 Central로 마이그레이션 서비스를 이용하는 고객은 HPE Aruba Networking AirWave에서 Central로 손쉽게 마이그레이션 하며 빠르게 전환할 수 있습니다. 이 옵션 서비스를 이용하면 Central의 기능을 더 빠르게 활용하여 비즈니스 목표를 달성할 수 있습니다. 자세한 내용은 [서비스 설명](#)을 방문하십시오.

## 새로운 HPE Aruba Networking Central로 생산성 극대화

HPE Aruba Networking Central은 간단하고 직관적인 방식으로 확장된 AI, 업그레이드된 보안, 탁월한 연결을 제공하여 미션 크리티컬 환경의 규모와 요건을 충족합니다. 다음을 통해 모든 인력이 기술 수준과 무관하게 필요한 기능을 이용할 수 있습니다.

- 도입에 필요한 학습 과정 감소
- 더욱 빠른 근본 원인 분석으로 MTTR 단축
- 운영 효율성을 높이고 중단 시간 단축
- 사이버 위협을 줄이고 위험을 최소화하여 보안 개선
- 다양한 네트워크 환경에서 일관성 유지

## 자세히 알아보기:

[HPE Aruba Networking Central](#)

[HPE Aruba Networking Central 데모](#)

[ArubaNetworks.com](#) 방문하기 

올바른 구매 결정을 위해  
HPE 프리세일즈 담당자와 상의하십시오.



채팅하기(세일즈)



전화하기



최신 정보 보기

  
Hewlett Packard  
Enterprise

© Copyright 2024 Hewlett Packard Enterprise Development LP. 본 문서의 내용은 사전 통지 없이 변경될 수 있습니다. Hewlett Packard Enterprise 제품 및 서비스에 대한 보증의 경우, 해당 제품 및 서비스와 함께 제공된 보증서에 명시된 내용만이 적용됩니다. 본 문서에는 어떠한 추가 보증 내용도 들어 있지 않습니다. Hewlett Packard Enterprise는 본 문서의 기술상 또는 편집상의 오류나 누락에 대해 책임지지 않습니다.

GCP는 Google LLC의 등록 상표입니다. Azure는 미국 및 기타 국가에서 Microsoft Corporation의 등록 상표입니다. 모든 타사 상표는 해당 소유주의 자산입니다.

SO\_Central-AI-Networking\_A4\_RB\_090424 a00131337KOP