

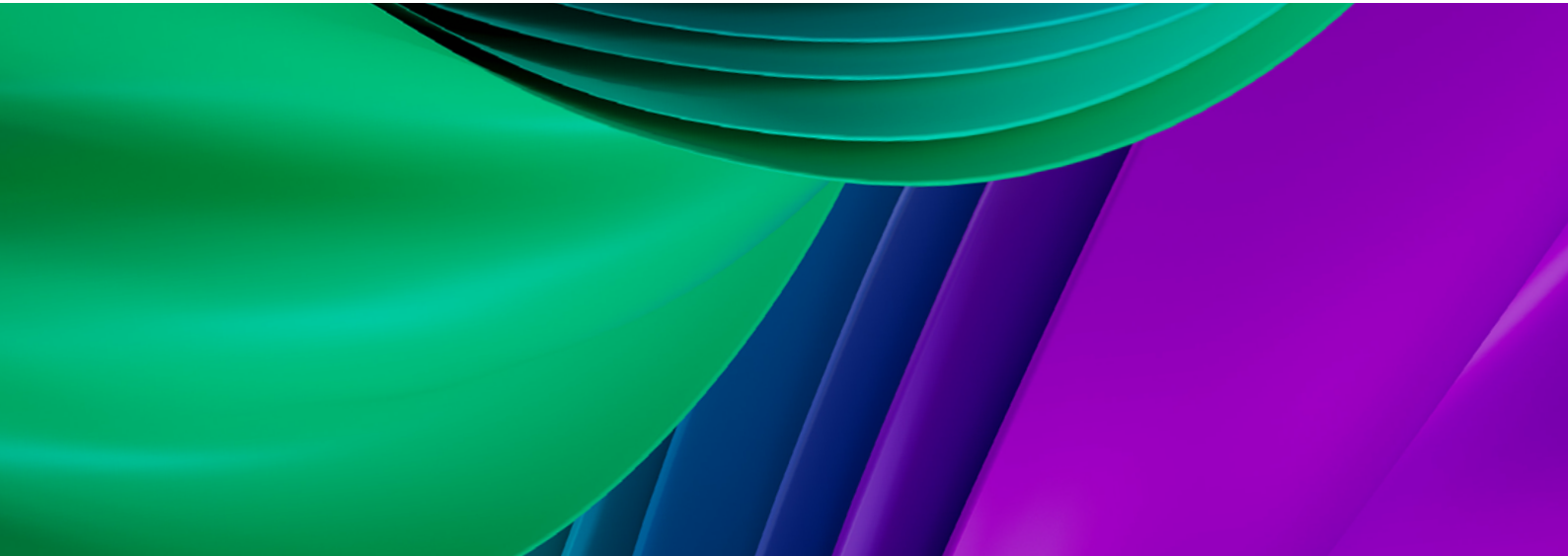


HPE aruba
networking

통합 SASE 소개 가이드

단일 벤더로 SASE 여정을 더 간단하고 경제적으로

HPE 
GreenLake



66%

현재 조직에서 하이브리드 근무가 이루어지고 있다고 답한 HR 리더의 비율로¹, SASE 솔루션 수요가 증가하고 있습니다.

46%

“향후 12개월 동안 조직의 46%가 SASE 아키텍처를 배포할 것입니다.”²

65%

“2025년까지 기업의 65%가 개별 SASE 구성요소를 하나 또는 두 개의 명시적으로 제휴된 SASE 벤더로 통합할 것으로 예측했습니다.”³

통합 SASE의 부상: 더 간단하고 비용 효율적인 SASE 여정

작년 동안 수많은 IT 리더는 글로벌 조직 전반에 더 빠르고 안전한 연결성을 제공하기 위해 SASE(보안 액세스 서비스 엣지) 프레임워크를 도입하였습니다. SASE는 네트워크의 기능과 보안 솔루션을 어디서나 일관성 있는 연결성과 보안을 제공하는 단일 클라우드 네이티브 서비스에 융합합니다.

SASE는 단순한 기술 동향이 아니라, 디지털 시대의 성공을 원하는 최신 비즈니스의 전략적 필수 요소입니다.

하지만 모든 SASE 솔루션이 똑같은 것은 아닙니다. 통합이 느슨한 다중 포인트 솔루션을 제공하는 SASE 공급자가 있는 반면, 서로 다른 벤더의 PoP 간에 라우팅이 필요한 다중 포인트 솔루션을 제공해 대기 시간, 성능 문제, 관리 오버헤드를 유발하는 업체도 있습니다.

반면에 긴밀하게 통합된 단일 플랫폼에서 SASE의 모든 핵심 기능을 제공하여 보안 태세, 직원 효율성, 사용자 및 관리자 경험, 비용 효율성을 개선하는 SASE 솔루션이 있습니다.

이를 통합 SASE라고 합니다. 더욱 간단하고 비용 효율적인 SASE 여정을 원한다면 이 방법이 최선입니다.

이 가이드는 다음과 같은 통합 SASE에 대해 필요한 모든 지식을 배울 수 있습니다.

- 통합 SASE란?
- 최신 비즈니스에서 단일 벤더 SASE의 이점
- HPE Aruba Networking의 강력한 통합 SASE
- SASE 여정의 시작

이 가이드가 끝나면 보안 목표를 더 빠르고 효율적으로 달성하는 데 통합 SASE가 어떻게 도움이 되는지 명확히 이해할 수 있습니다.

¹ 9 Ways to Manage Hybrid Employees for Better Productivity(생산성 향상을 위한 하이브리드 직원 관리 방법 9가지), Gartner, 2023년 3월

² 2023년 Ponemon Institute 보고서

³ 단일 벤더 SASE에 대한 시장 가이드, Gartner, 2022년 9월





SASE 도입을 이끄는 원동력

가장 먼저 짚을 것은, SASE를 도입해야 하는 이유가 뭘까요? 해답은 간단한 설명 3개로 요약이 가능합니다.

- 1. **보안**: 옛 방식은 더 이상 효과가 없습니다.
- 2. **네트워크**: 옛 방식으로 더 이상 관리할 수 없습니다.
- 3. **솔루션**: 옛 방식은 더 이상 잘 작동하지 않습니다.

전통적인 네트워크 및 보안 아키텍처는 경계선 기반 보안 연결성에 우선적으로 의존했으며 이는 더 이상 최신 비즈니스 환경의 수요를 충족하지 못합니다. 클라우드 서비스, 모바일 장치, IoT, OT, 원격/하이브리드 근무가 빠르게 도입되면서 장소, 시간, 장치에 상관 없이 데이터와 애플리케이션에 대한 안전하고 안정적인 액세스가 필요한 분산형 및 동적 인력이 생겨났습니다.

그러나 비즈니스 요구가 진화한 반면 전통적인 네트워크 보안 솔루션을 활용하면 조직이 다음과 같은 새로운 연결성 과제 및 위험에 노출됩니다.

- **공격 표면 및 복잡성 증가**: 보호할 사용자, 장치, 위치 및 클라우드 서비스가 많아지는 가운데 조직은 공격자의 더 많은 잠재 진입점에 대처하고 더 많은 보안 툴을 관리 및 업데이트해야 합니다. 각 진입점(예: 사용자 또는 장치)이 기업 네트워크에 직접 액세스하면 위험이 더 증가할 수 있습니다.
- **질 낮은 사용자 체감 만족도와 생산성 저하**: VPN과 기업 네트워크를 통해 백홀되는 트래픽이 증가하면서 사용자가 대기 시간, 지터, 패킷 손실, 대역폭 제한의 증가를 경험하게 되고 이는 사용자 만족은 물론 성능과 생산성에 영향을 미칩니다.
- **높은 운영 비용과 비효율성**: 배포, 유지보수, 업데이트 및 문제 해결을 위한 네트워크 및 보안 솔루션이 모두 급증하면서 조직은 인프라 관리 및 문제 해결에 더 많은 리소스와 시간을 할당해야 합니다.

이러한 과제와 위험에 대응하는 것은 힘겨워 보일 수 있습니다. 하지만 네트워크 및 보안 리더들이 함께 협동하면 SASE 프레임워크를 활용하여 이러한 문제를 없앨 수 있습니다.

SASE란?

SASE(Secure Access Service Edge), 즉 보안 액세스 서비스 엣지는 2019년에 처음 소개된 사이버 보안 개념입니다. SASE는 네트워킹 및 보안 기능을 단일 플랫폼으로 통합하고 전 세계에 분산된 인력을 위해 모든 사용자, 장치, 애플리케이션을 안전하게 연결하는 IT 프레임워크입니다.

SASE는 WAN 엣지 서비스(SD-WAN)와 보안 서비스 엣지(ZTNA, SWG, CASB, DEM)를 포함하는 2개 기술 세트로 구성되며 함께 네트워크팀과 보안팀이 모든 사용자, 장치, 서버가 어디서든 어떤 수송 수단을 사용하든 함께 안전하게 연결하게 해 줄 수 있습니다. PoP의 글로벌 네트워크로 방대한 SD-WAN 패브릭 및 클라우드 제공 SSE를 활용함으로써 빠른 엣지 투 클라우드 액세스가 가능합니다. 이를 통해 대기 시간을 줄이고 성능이 개선됩니다.



SASE의 요소

다음 2개 핵심 기술이 통합 단일 벤더 SASE 솔루션을 구성합니다.

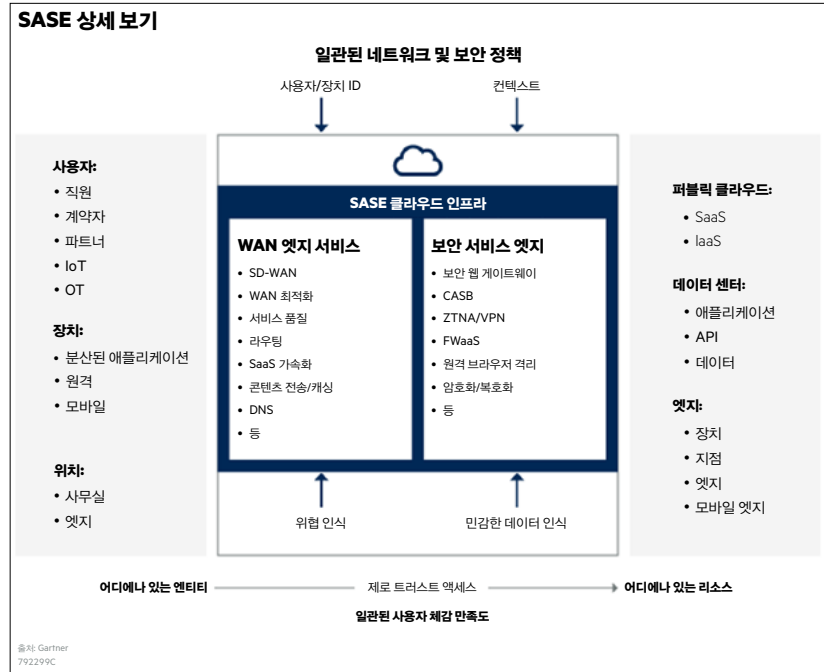


그림 1. 보안 액세스 서비스 엣지 — 세부 보기, 단일 벤더 SASE에 대한 시장 가이드⁴

WAN 엣지 서비스(보안 SD-WAN)

- 보안:** 보안 SD-WAN은 IDS/IPS 및 섬세한 세분화를 비롯한 NGFW(차세대 방화벽) 역량을 포함하여 조직이 지점 방화벽 및 보안 IoT 장치를 대체할 수 있도록 합니다. 또한 모든 연결은 SD-WAN 패브릭에서 암호화됩니다.
- 멀티 클라우드 네트워킹:** SD-WAN 솔루션의 가상 인스턴스를 AWS, MS Azure, Google Cloud™와 같은 클라우드 서비스 공급자에 배포할 수 있어 지점 사무실부터 클라우드까지 회복 탄력적인 연결을 확립할 수 있습니다. SD-WAN은 또한 애플리케이션 트래픽을 클라우드로 지능적으로 전송하여 데이터 센터로 향하는 백홀링 트래픽을 예방하고 트래픽 패턴 변화에 따라 동적으로 적응합니다.
- 동적 경로 제어:** SD-WAN은 MPLS, 브로드밴드 인터넷, 4G/5G, 위성 링크를 비롯한 다중 전송 링크를 통합합니다. 네트워크 상태와 비즈니스 인텐트에 기반해 동적으로 최고의 링크를 선택합니다.
- 경로 조건화:** SD-WAN 솔루션은 또한 경로 조건화와 같은 기술을 사용해 브로드밴드 인터넷 및 MPLS 연결에서 흔히 발생하는 드롭된 패킷 및 순서를 벗어난 패킷의 부정적 영향을 극복합니다. 인터넷 링크를 통해 비공개 라인과 같은 성능을 제공하여 조직이 MPLS 의존성을 줄이고 새로운 지점을 빠르게 만들 수 있게 해 줍니다.
- WAN 최적화:** 이 기능은 데이터 중복 제거 및 압축 알고리즘과 함께 TCP 프로토콜 가속을 적용하여 WAN상의 데이터 전송을 가속합니다.
- 중앙 집중식 오케스트레이션:** 비즈니스 및 보안 정책이 단일 인터페이스에서 중앙 집중식으로 관리됩니다. 네트워크 운영 및 문제 해결을 간소화하여 관리자가 중앙 위치에서 변경하고 정책을 적용할 수 있습니다.

⁴ Market Guide for Single-Vendor SASE(단일 벤더 SASE에 대한 시장 가이드), Gartner, 2023년 9월



SSE(보안 서비스 엣지)

ZTNA(제로 트러스트 네트워크 액세스) | 비공개 애플리케이션에 대한 보안 액세스

- ZTNA 기술은 호스팅 및 사용자 위치에 상관 없이 비공개 애플리케이션과 리소스에 정밀한 ID 기반 제로 트러스트 액세스를 제공합니다. 첨단 ZTNA 솔루션은 팀이 직원 및 타사 사용자의 원격 액세스 VPN을 완전히 없앨 수 있게 해 줍니다. 이에 따라 기본 네트워크에 대한 액세스를 확대하지 않고 특정 인증된 비공개 애플리케이션의 액세스를 허용하여 공격 표면을 대폭 축소할 수 있습니다.

SWG(보안 웹 게이트웨이) | 인터넷에 대한 보안 액세스

- SWG는 웹 필터링, SSL 검사, 맬웨어 탐지 및 예방과 같은 기능으로 분산형 기업을 고급 공격에서 보호합니다. SWG는 인증된 사용자에게 인터넷 리소스에 대한 빠른 보안 액세스를 보장하면서 기업을 위협에서 보호합니다.

CASB(클라우드 액세스 보안 브로커) | SaaS 애플리케이션에 대한 보안 액세스

- CASB는 IT가 클라우드 서비스의 사용을 식별, 관리, 제어할 수 있게 해 줍니다. CASB 서비스는 사용자와 클라우드 기반 SaaS 애플리케이션 간 연결을 중재하고 데이터 흐름 규제, 데이터 손실 예방, 새도 IT 발견을 실현하여 민감 데이터의 보호 상태 유지를 보장합니다.

DEM(디지털 경험 모니터링) | 디지털 경험 및 생산성 개선

- DEM은 장치, 애플리케이션, 네트워크의 상호 작용, 경험, 성능에 대한 개선된 인라인 가시성과 분석을 제공합니다. DEM은 경험 문제의 정확한 진단을 가능하게 하여 문제 해결을 가속하고 IT 팀의 시간 활용도를 높입니다.

통합 SASE란?

통합 SASE는 SD-WAN과 SSE 2개 기술 세트를 단일 벤더 솔루션으로 통합하여 기업이 더욱 고도의 간편성, 운영 효율성, 비용 절감을 달성할 수 있도록 합니다. 통합 접근 방식은 또한 더 큰 민첩성과 더 빠른 배포를 지원하여 가치 변환 시간을 개선합니다. Gartner의 예측에 따르면 “2025년까지 새로운 SD-WAN구매의 50%가 단일 벤더 SASE 솔루션의 일부가 되며, 이는 2022년의 10%보다 증가할 수 있습니다.”⁵

최신 비즈니스에서 단일 벤더 SASE의 이점

통합 SASE는 SASE의 수많은 이점을 조직에 제공하면서도 더 단순하고 비용 효율적인 도입을 가능하게 합니다. 방식은 다음과 같습니다.

- **보안 태세 통합 및 개선:** 통합 SASE는 모든 트래픽 및 위치에 걸쳐 중앙 집중식 접근제어 및 범용 보안 정책을 적용하여 공격 표면을 줄이고 위험 감지 및 응답 시간을 개선합니다.
- **네트워킹 및 보안 팀의 효율성 개선:** 단일 벤더 SASE를 사용하면 통합 실현이 용이할 뿐만 아니라 네트워킹 및 보안 기능도 통합할 수 있습니다. 이를 통해 팀 간의 장애물을 억제하고 복잡성과 비용을 최소화하는 동시에 기능 간 협업 및 구현을 최적화합니다. 가시성, 구성, 모니터링, 문제 해결에 대한 중앙 집중식 관리 시스템을 제공하여 네트워크 및 보안 운영이 간소화됩니다.
- **더 나은 사용자 및 관리자 경험 제공:** 통합 SASE는 팀이 가장 빠른 액세스 경로를 통해 트래픽을 자동 라우팅하고 데이터 센터로 백홀링하는 것을 예방해 사용자가 애플리케이션에 대해 대기 시간이 짧은 고성능 연결성을 갖도록 보장하게 해 줍니다. 최종 사용자는 최적화된 액세스 경험을 제공받으며, 관리자는 범용 제로 트러스트 정책을 통해 단순하지만 섬세한 접근제어 적용을 얻습니다.
- **비용 절감 및 유연성 향상:** SASE는 다중 포인트 솔루션 및 하드웨어 어플라이언스의 필요성을 없애 CapEx(자본 비용) 및 OpEx(운영 비용)를 절감합니다. 통합 SASE는 또한 확장성이 높아 변화하는 비즈니스 요구에 빠르게 적응할 수 있으며 여러 지역에 걸쳐 분산된 조직에 다중 포인트를 제공합니다.

⁵ 단일 벤더 SASE에 대한 시장 가이드, Gartner, 2022년 9월



통합 SASE 배포를 시작하는 방법

단일 벤더 SASE 솔루션을 배포하는 일은 어려워 보일 수 있지만, 꼭 그렇지는 않습니다. 적합한 파트너와 명확한 로드맵이 있으면 조직은 기존 운영 중단 또는 성능 저하 없이 부드럽고 안전하게 SASE로 전환할 수 있습니다.

SASE 배포에 성공하기 위한 5개 기본 단계는 다음과 같습니다.

- **1단계: SASE 목표와 요건을 정의하십시오.** 비즈니스 목표, 사용 사례, SASE 요건을 식별합니다. 현재 네트워크 및 보안 아키텍처를 평가합니다. 격차, 과제, 기존 리소스를 확인합니다.
- **2단계: 단일 벤더 SASE 공급자를 선택하십시오.** 역량, 커버리지, 성능, 확장성, 안정성, 지원, 가격에 기반하여 여러 공급자를 비교합니다. 통합되고 통일되고 유연하고 쉽게 사용할 수 있으며 제대로 구축된 단일 벤더 SASE 솔루션을 찾으십시오.
- **3단계: SASE 판도 계획을 설계 및 개발하십시오.** 성공 사례에 기반하여 공급자와 협동하여 네트워크 토폴로지, 보안 정책, 사용자 그룹, 애플리케이션 프로필, 연결성 옵션을 정의하십시오. 최고의 비즈니스 성공을 위해서는 SASE 공급자와 협업 프로세스가 필요합니다.
- **4단계: 단계별 접근으로 SASE 배포를 시작하십시오.** 중앙 집중식 관리 콘솔을 통해 에이전트, 커넥터, SD-WAN 장치 또는 비공개 PoP와 같은 필요 구성요소를 배포합니다. SASE 솔루션에 사용자, 장치, 위치, 애플리케이션을 단계별 또는 일괄 접근 방식으로 마이그레이션합니다. SASE는 기존 솔루션과 함께 작동이 가능하므로 팀의 필요에 따라 배포 속도를 조절할 수 있습니다.
- **5단계: SASE를 최대한 활용하십시오.** 배포가 진행됨에 따라 공급자의 톨과 대시보드를 사용해 가시성, 인사이트, 피드백을 얻어 SASE 솔루션을 더 최적화합니다. 투자 효율을 극대화하고 SASE가 비즈니스에 더 도움을 줄 수 있는 새로운 사용 사례와 기능을 찾습니다.



HPE Aruba Networking의 보안 우선 AI 기반 통합 SASE

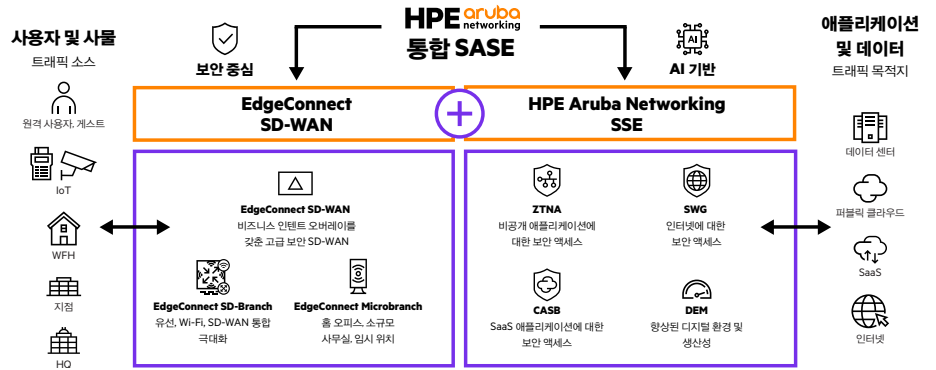


그림 2. HPE Aruba Networking 통합 SASE 플랫폼

어디서나 안전하고 안정적인 비즈니스 액세스를 제공하는 강력한 단일 벤더 SASE 솔루션을 찾고 있다면 HPE Aruba Networking 통합 SASE가 있습니다. 업계 선도 SD-WAN과 수상 경력에 빛나는 SSE로 HPE Aruba Networking은 오늘날의 분산형 다이나믹 엔터프라이즈를 위해 SASE 설계에 대한 포괄적 통합 접근 방식을 제공합니다.

고성능을 보장하면서 엣지부터 클라우드까지 비즈니스를 연결하고 보호하는 보안 중심의 포괄적인 AI 기반 네트워킹인 HPE Aruba Networking을 통해 혁신적인 비즈니스 성과를 달성하십시오. 조직은 제로 트러스트 원칙에 따른 설계로 전체 상태 파악, 중앙 집중식 정책 관리, 데이터 보호, 위협 방어, 액세스 제어, 지능형 자동화의 이점을 누릴 수 있습니다. IT 팀은 HPE Aruba Networking EdgeConnect SD-WAN를 사용하여 데이터 센터를 통해 데이터를 라우팅하지 않고 네트워크 엣지에서 애플리케이션에 대해 WAN과 클라우드 보안 통제를 직접 구현할 수 있습니다. SSE를 통해 캠퍼스, 지점, 집, 도로 위 어디든 관계없이 연결하여 제로 트러스트 보안 통제를 모든 사람과 장치에 적용할 수 있게 됩니다. AI 기반 네트워킹과 보안 인사이트로 대규모 관리와 보호가 가능하며, 네트워킹과 보안 팀은 비즈니스에서 가치를 창출하는 데 집중할 수 있습니다.

SASE 여정의 시작

“향후 12개월 동안 조직의 46%가 SASE 아키텍처를 배포할 것입니다.”

- 2023 Ponemon Institute 보고서⁴

SASE는 한때의 단순한 기술 동향이 아니라, 디지털 시대의 성공을 원하는 최신 비즈니스의 전략적 필수 요소입니다. SASE는 기본적으로 네트워크 제어에 중점을 둔 네트워크 및 보안 아키텍처의 과제와 위험을 조직이 극복하고 더 나은 보안 태세, 사용자 체감 만족도, 운영 효율성, 비용 절감을 달성하게 해 줍니다.

또한 단일 벤더의 통합 SASE가 목표와 요건을 충족한다면 이를 통해 목표에 더 빨리 도달할 수 있습니다.

통합 SASE가 조직에 잘 맞을 것으로 보인다면, 질문 하나가 남습니다. 구현을 시작할 곳이 어디입니까? 조직이 취할 일반적인 2개 경로는 다음과 같습니다.

⁴ 2023년 Ponemon Institute 보고서



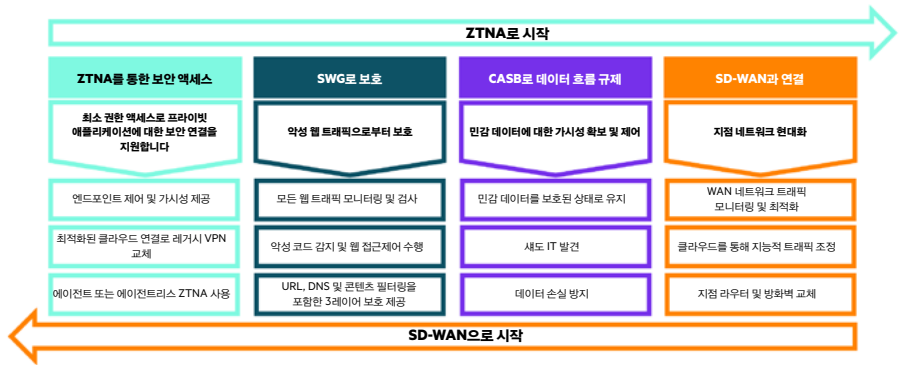


그림 3. SASE를 향한 여정

경로 1: SSE(특히 ZTNA)로 시작

2024년 SSE 채택 보고서에 따르면 기업의 57%가 SSE 기술로 SASE 여정을 시작할 계획입니다. 적절해 보인다면 VPN을 HPE Aruba Networking ZTNA로 교체하여 데이터 센터, 클라우드 또는 그 사이 어디에 있던 비공개 애플리케이션에 제로 트러스트 액세스를 제공하는 것을 고려하십시오.

[HPE Aruba Networking SSE에 대해 자세히 알아보기](#)

경로 2: SD-WAN으로 시작

SD-WAN을 기점으로 SASE 여정을 시작하십시오. HPE Aruba Networking EdgeConnect SD-WAN으로 구동되는 단일 SD-WAN 패브릭으로 소규모 사무실/홈 오피스, 지점, 캠퍼스 또는 WAN과 같은 안전한 엣지 포트폴리오를 완성하십시오.

[HPE Aruba Networking EdgeConnect SD-WAN에 대해 자세히 알아보기](#)

[HPE Aruba Networking 자세히 알아보기](#)

HPE.com 방문하기

채팅하기(세일즈)